

Madame, Monsieur,

Votre médecin vous a proposé de réaliser une **scintigraphie cérébrale au Datscan**. **Cet examen est demandé** dans le bilan des troubles du mouvement ou d'autres signes qui pourraient faire suspecter une maladie qui touche les transporteurs de la dopamine.

Cet examen utilise un produit radioactif (*) qui sera éliminé par voies naturelles. Par principe de précaution, vous devez limiter les contacts rapprochés et prolongés auprès des enfants de moins de 5ans et des femmes enceintes.

Etape
1

Ingestion des 2 comprimés d'iodure de potassium (envoyés à votre domicile), entre 1 et 2 heures avant l'heure de votre rendez-vous

Etape
2

Consultation médicale

Le médecin nucléaire vérifiera votre identité, l'indication de votre examen et l'absence de contre-indication.



Etape
3

Injection en intra-veineuse d'un médicament radiopharmaceutique

Vous patienterez entre 3 et 5 heures.

Cette attente est indispensable pour obtenir une qualité d'image satisfaisante

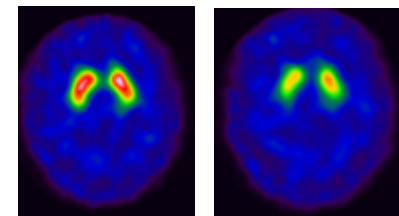
Etape
4

Réalisation des images

Durée: 30min

Etape
5

Dès que l'acquisition est terminée, vous pouvez partir. Les résultats seront envoyés au médecin prescripteur



(*) « Cet examen utilise un produit radioactif qui sera naturellement éliminé en quelques heures. La quantité pondérale du produit administré est extrêmement faible, il n'existe pas de toxicité, les réactions allergiques sont très exceptionnelles. La dose de rayonnements ionisants délivrée à l'occasion de cet examen est du niveau des faibles doses et correspond approximativement, comme les examens de radiologie, à une ou plusieurs années d'irradiation naturelle en France.

A ce faible niveau d'exposition, aucun détriment sur la santé n'a jamais pu être démontré et si un tel risque devait exister il serait sans commune mesure par rapport au bénéfice attendu pour votre santé du fait de la réalisation de l'examen.

Afin d'accélérer l'élimination naturelle par les voies urinaires de cette très faible irradiation résiduelle, il vous est recommandé de boire abondamment et d'uriner fréquemment. »

Site de la SFMN

LE JOUR DE VOTRE EXAMEN

Vous devez venir accompagné

Il est nécessaire de vous munir de:

- La **lettre ou ordonnance** du **médecin prescripteur**
- Les **documents médicaux** (*radiographies, échographies, compte-rendu opératoire, anciens examens d'imagerie, prise de sang*).
- Votre **convocation**
- Votre **carte vitale** ou **attestation de carte vitale**
- Votre **carte de mutuelle**
- Votre **pièce d'identité** ou **passport**