

Madame, Monsieur,

Votre médecin vous a proposé de réaliser une **scintigraphie cérébrale de perfusion**.

**Le but de cet examen** est de rechercher des foyers épileptiques ou de réaliser un diagnostic différentiel de démences.

Cet examen utilise un produit radioactif(\*), fourni par le service, qui sera éliminé par voies naturelles.

Par principe de précaution, vous devez limiter les contacts rapprochés et prolongés auprès des enfants de moins de 5ans et des femmes enceinte durant 48h

## LE JOUR DE VOTRE EXAMEN

### Vous devez venir accompagné

Il est nécessaire de vous munir de:

- La **lettre ou ordonnance** du **médecin prescripteur**
- Les **documents médicaux** (*radiographies, échographies, compte-rendu opératoire, anciens examens d'imagerie, prise de sang*).
- Votre **convocation**
- Votre **carte vitale** ou **attestation de carte vitale**
- Votre **carte de mutuelle**
- Votre **pièce d'identité** ou **passport**

### Etape 1

#### Consultation médicale

Le médecin nucléaire vérifiera votre indente, l'indication de votre examen et l'absence de contre-indication.

### Etape 2

#### Installation dans une pièce, au calme.

Le manipulateur vous posera une perfusion et vous demandera de fermer les yeux.

Durée: 20min

### Etape 3

Injection en intra-veineuse du médicament radiopharmaceutique

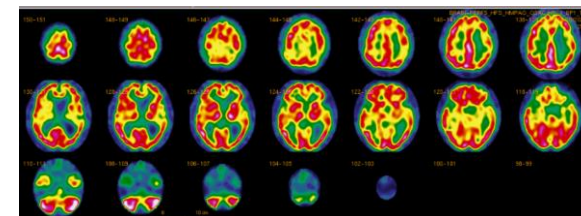
### Etape 4

#### Réalisation des images

Durée: 20min

### Etape 5

Dès que l'acquisition est terminée, vous pouvez partir. Les résultats seront envoyés au médecin prescripteur



(\*) « Cet examen utilise un produit radioactif qui sera naturellement éliminé en quelques heures. La quantité pondérale du produit administré est extrêmement faible, il n'existe pas de toxicité, les réactions allergiques sont très exceptionnelles. La dose de rayonnements ionisants délivrée à l'occasion de cet examen est du niveau des faibles doses et correspond approximativement, comme les examens de radiologie, à une ou plusieurs années d'irradiation naturelle en France. A ce faible niveau d'exposition, aucun détrimment sur la santé n'a jamais pu être démontré et si un tel risque devait exister il serait sans commune mesure par rapport au bénéfice attendu pour votre santé du fait de la réalisation de l'examen. Afin d'accélérer l'élimination naturelle par les voies urinaires de cette très faible irradiation résiduelle, il vous est recommandé de boire abondamment et d'uriner fréquemment. »

Site de la SFMN